

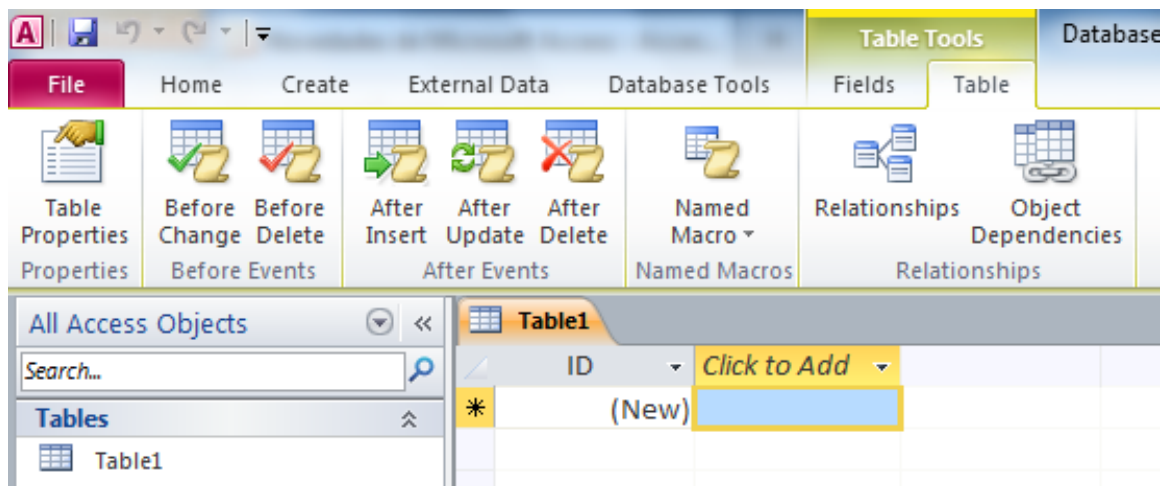
# Cambios en Access 2010

---

Access 2010 ha realizado algunos cambios a la interfaz de usuario. Si usted no está familiarizado con Office Access 2007, la cinta y el panel de navegación, posiblemente sean nuevos para usted. La cinta reemplaza los menús y las barras de herramientas de las versiones anteriores. El panel de navegación substituye y aumenta la funcionalidad de la ventana Base de datos. Otra novedad de Access 2010, la vista Backstage, le concede acceso a todos los comandos aplicables a toda la base de datos, como compactar y reparar, o comandos procedentes del menú **Archivo**.

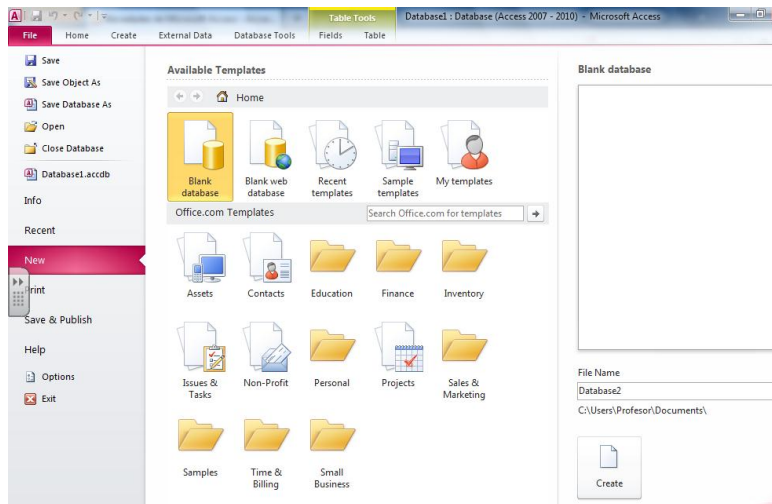
## Nuevo generador de macros

Access 2010 tiene un nuevo generador de macros que incluye IntelliSense y una interfaz sencilla y fácil de usar.



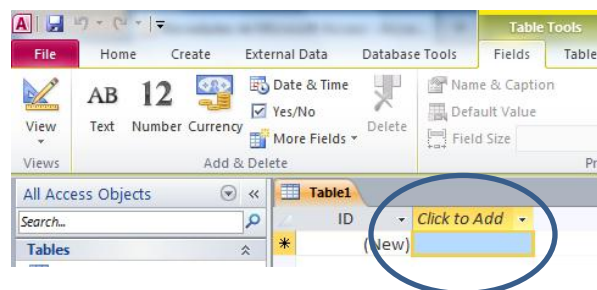
## Plantillas de bases de datos para crear aplicaciones completas

Access 2010 incluye un conjunto de plantillas de bases de datos de diseño profesional para el seguimiento de contactos, tareas, eventos, estudiantes y activos, entre otros tipos de datos. Se pueden usar tal cual o se pueden mejorar y perfeccionar para realizar el seguimiento de la información exactamente del modo en el que desee.



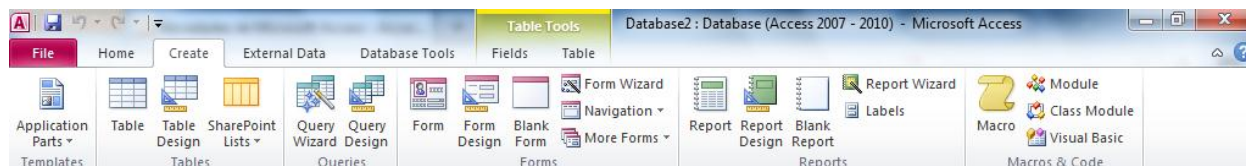
## Vista Hoja de datos mejorada

Puede crear tablas y empezar a usarlas sin definir los campos previamente; simplemente haga clic en **Tabla** en la ficha **Crear** y empiece a escribir los datos en la nueva hoja de datos que aparece. Dado que Access 2010 determina automáticamente el mejor tipo de datos para cada campo, puede empezar a trabajar de inmediato. En la columna **Haga clic para agregar** se muestra exactamente dónde agregar un nuevo campo y, si necesita modificar el tipo de datos o el formato de presentación de un campo nuevo o existente, puede usar los comandos de la cinta, en la ficha **Campos**. Además, puede pegar datos de tablas de Microsoft Excel en una hoja de datos nueva; Access 2010 crea todos los campos y reconoce los tipos de datos automáticamente.



## Cinta

La cinta es una colección de fichas que contienen grupos de comandos organizados por característica y funcionalidad. La cinta reemplaza los niveles de menú y barras de herramientas de las versiones anteriores de Access.



## Vista Backstage

La vista Backstage es una novedad de Access 2010 que contiene comandos aplicables a toda una base de datos (por ejemplo, compactar y reparar o abrir una nueva base de datos). Los comandos están organizados en fichas en la parte izquierda de la pantalla y cada ficha contiene un grupo de comandos o vínculos relacionados. Por ejemplo, al hacer clic en **Nueva**, puede ver un conjunto de botones que le permiten crear una nueva base de datos desde el principio o seleccionar una base de datos de una biblioteca de plantillas de base de datos diseñadas por profesionales.

